

1Password Beginnen

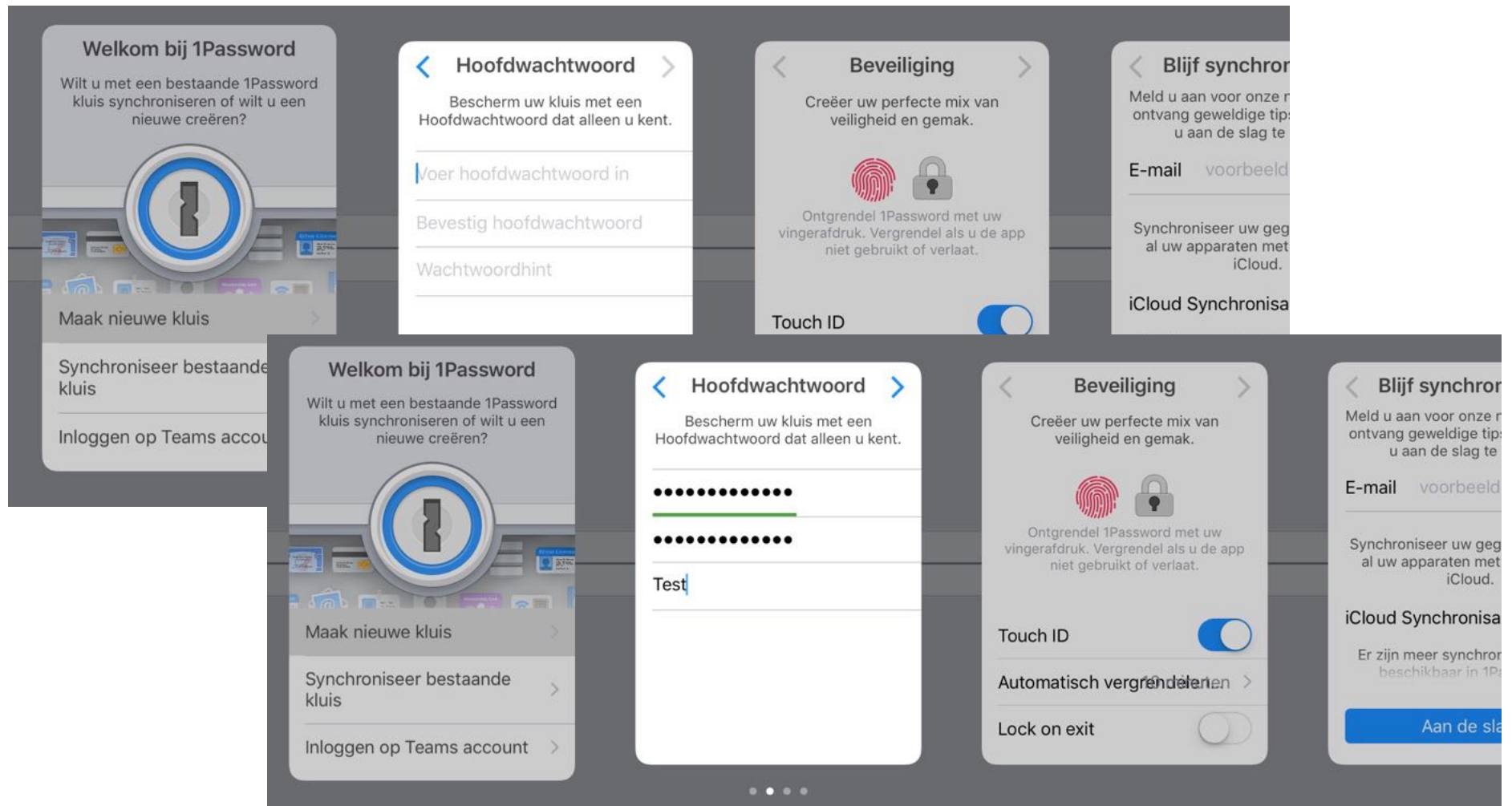




Open 1Password

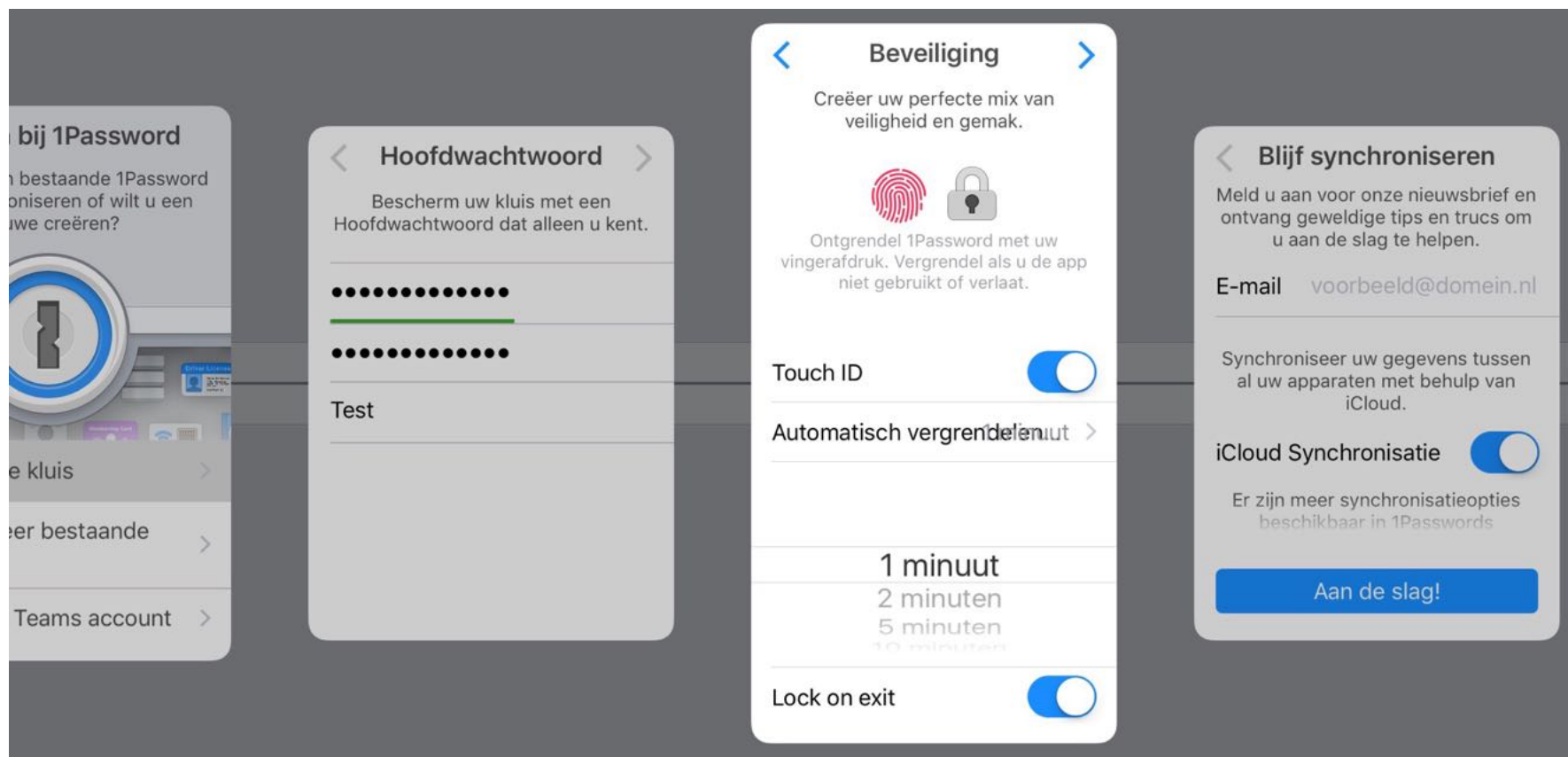


Dit scherm krijg je te zien als de app opent .
Kies voor Maak nieuwe kluis.



Je krijgt nu de vraag om een hoofdwachtwoord in te stellen. Verzin een heel moeilijk wachtwoord waar letters, cijfers, hoofdletters en tekens in voorkomen.

Dit is vanaf nu het enige wachtwoord dat je nog hoeft te onthouden.

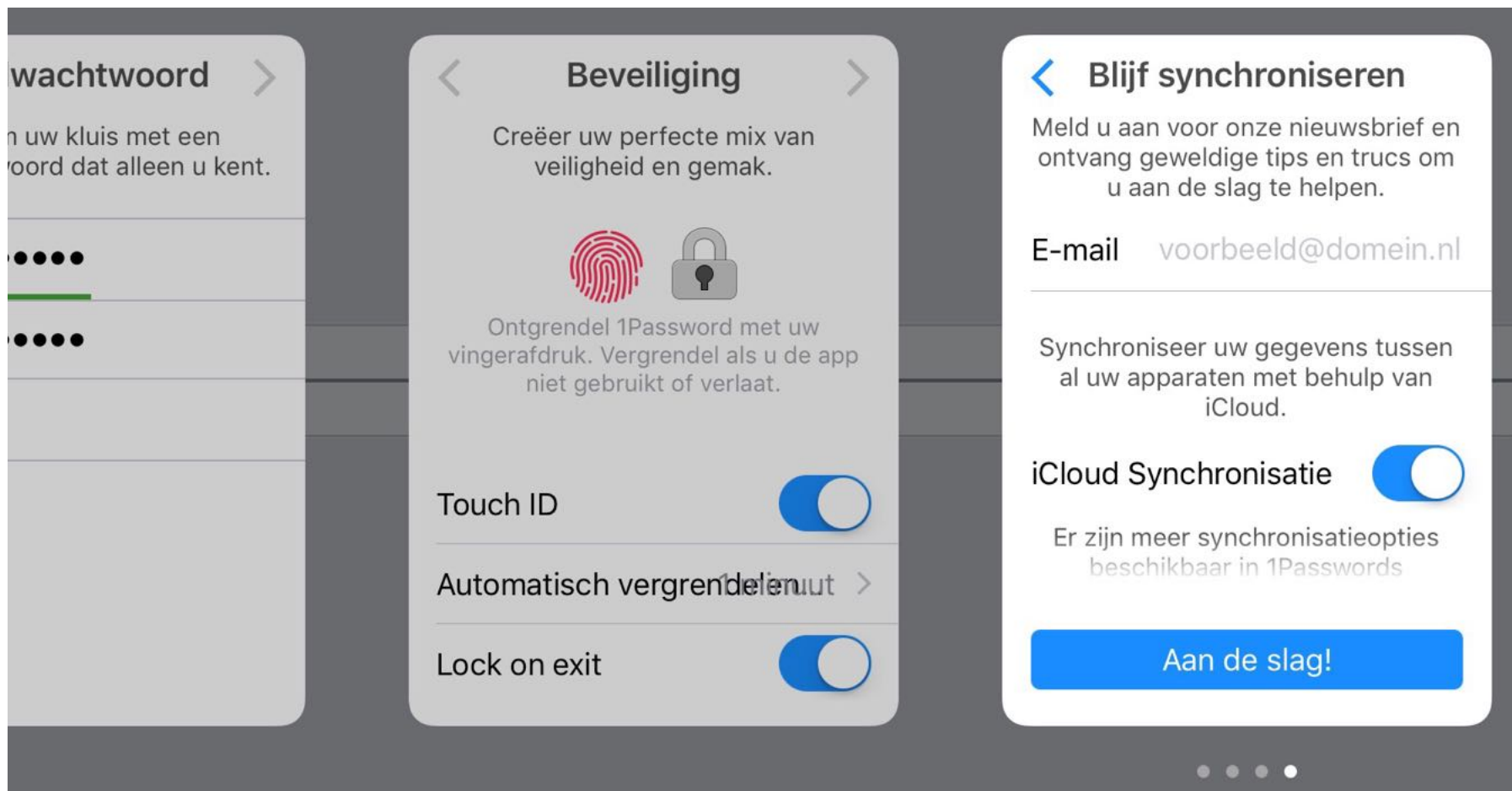


Kies bij Beveiliging de opties die van belang zijn.

Heb je Touch ID op je Apple, maak er dan gebruik van en zet de opties zoals ze op de foto staan.

Heb je geen Touch ID, zet dan de automatisch vergrendeltijd op max. 3 minuten en zet Lock on exit niet aan.

Zo kan je tussen de apps wisselen en de gegevens kopiëren en invullen zonder dat je de hele tijd je hoofdwachtwoord moet invullen. Dit is een goede mix tussen gebruikersgemak en veiligheid.



Als je wilt, kan je je aanmelden voor hun nieuwsbrief met tips. Controleer of iCloud synchronisatie aanstaat, en dan kan je aan de slag.